



OPTIMA

DEBA

MEMORIA DE CALIDADES



PORTAL

- Acceso adaptado para personas con movilidad reducida.
- Puerta de entrada de Aluminio de serie reforzada con acristalamiento de seguridad.
- Pavimento cerámico de gres porcelánico.
- Pintura plástica lisa sobre paramentos verticales y falsos techos de yeso laminado.
- Dotación de video portero automático.

TRASTEROS

- Pavimento cerámico de gres porcelánico.
- Puertas de trastero de chapa lacada con protección contra el fuego.
- Pintura plástica sobre raseo de mortero en paramentos verticales
- Falsos techos de yeso laminado acabados en pintura plástica lisa.

ASCENSOR

- Cabina de 0,90 x 1,20 metros con capacidad para 5 personas.
- Sin sala de máquinas.
- Memoria selectiva.

Espacios Comunes





EXTERIORES

FACHADAS

- Fachada de SATE (sistema de aislamiento térmico exterior).

CARPINTERÍAS EXTERIORES Y VIDRIOS

- Carpinterías exteriores de aluminio con rotura de puente térmico y doble acristalamiento, bajo emisivo y con control solar según orientación de estancias. Los vidrios colocados a una altura inferior a un metro serán de seguridad, con butiral intermedio.

- Persianas monoblock motorizadas

- Contraventanas en carpinterías de balcones.





INTERIORES

CARPINTERÍAS

- Puertas de entrada a viviendas semiacorazadas de DM con acabado lacado blanco al interior y rechapado de madera de roble al exterior y con cerradura de seguridad.
- Puertas interiores de viviendas de DM con acabado lacado blanco.

REVESTIMIENTOS

En cocina:

- Pintura plástica lisa de color blanco en paredes y techos.
- Pavimento cerámico de gres porcelánico imitación madera.

En baños:

- Revestimiento vertical cerámico de gres porcelánico.
- Pavimento cerámico de gres porcelánico imitación madera.

En resto de vivienda:

- Pintura plástica lisa de color blanco en paredes y techos.
- Pavimento laminado estratificado imitación madera.
- Rodapié en DM lacado blanco.





CONFORT

AISLAMIENTOS

- Aislamiento térmico en fachadas, forjados y cubiertas.
- Aislamiento acústico en medianeras.

CALEFACCIÓN Y AGUA CALIENTE SANITARIA

- Sistema de calefacción mediante Instalación de caldera de gas individual de alta eficiencia.
- Calefacción por emisores de aluminio en pared en toda la vivienda.
- Sistema de producción de agua caliente sanitaria mediante Instalación de caldera de gas individual de alta eficiencia con aporte del 60% de fuentes renovables (aeroterminia con acumulación centralizada).

VENTILACIÓN

- Ventilación mecánica de doble flujo con intercambiador de calor.





CONSTRUCCIÓN



CIMENTACIÓN Y ESTRUCTURA

Estructura actual reforzada en pilares, vigas, forjados horizontales y forjados de cubiertas.



ALBAÑILERÍA

Fachada exterior con aislamiento térmico exterior tipo SATE y trasdosado interior de yeso laminado con aislamiento térmico interior según zonas.

Divisiones entre viviendas y entre viviendas y zonas comunes de albañilería trasdosadas con yeso laminado y aislamiento térmico y acústico.

Divisiones interiores de la vivienda mediante tabique ligero de yeso laminado con aislamiento.



CUBIERTA

Cubiertas inclinadas, aislamiento térmico, impermeabilización y teja cerámica mixta.

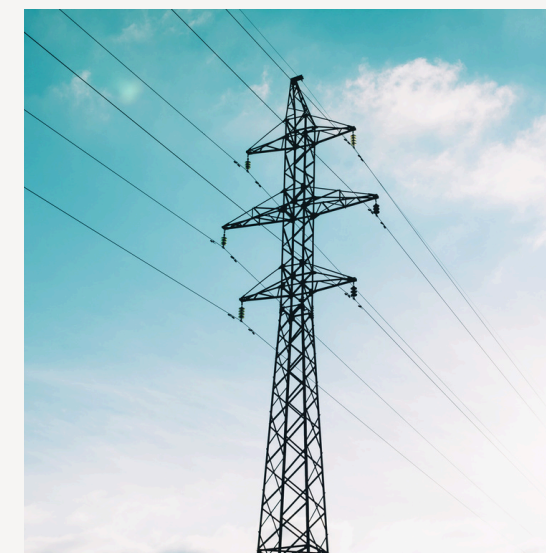


FONTANERÍA

Aparatos sanitarios en color blanco de gama alta.

Grifería termostática en duchas y monomando en lavabos.

Platos de ducha de resina y bañeras en baños de viviendas según corresponda.



ELECTRICIDAD

Mecanismos eléctricos en color blanco.

Toma de voz y datos en todos los dormitorios, cocinas y salones.



OPTIMA

DEBA

— H O M E S —



Los materiales y calidades definidos en esta memoria podrán sustituirse por otros de similar calidad por criterios de idoneidad técnica o constructiva, así como consecuencia de exigencias comerciales y/o jurídicas.